



Executive furniture
Chefzimmermöbel
Mobilier exécutif
Nábytek pro manažery

SMARTEX





EN. A key function of a contemporary office is to project the image of a successful company and the status of the executive.

DE. Die Schlüsselfunktion eines modernen Büros besteht darin, das Image eines erfolgreichen Unternehmens und den Status des Leiters zu projizieren.

FR. L'une des fonctions clés d'un bureau contemporain est de projeter l'image d'une entreprise prospère et d'un statut de l'exécutif.

CZ. Jedna z klíčových funkcí moderní kanceláře je podpora image úspěšné společnosti a statutu manažera.



EN. The original creative design of the collection is based on atypical shapes of the work desks and the combination of woodgrain decors with white.

DE. Das ursprüngliche kreative Design der Kollektion basiert auf atypischen Formen der Arbeitstische und der Kombination von Holzdekor mit Weiß.



FR. Le design créatif de la collection est basé sur des formes atypiques des bureaux de travail et de la combinaison des décors de bois avec le blanc.

CZ. Originální autorský design kolekce je založený na neobvyklých tvarech stolových desek a kombinaci dřevodekorů s bílou barvou.



EN. The asymmetrical shape of the worktops gives the office a dynamic and individual style.

DE. Die asymmetrische Form der Arbeitsplatten verleiht dem Büro einen dynamischen und individuellen Stil.



FR. La forme asymétrique des plans de travail confère au bureau un style dynamique et individuel.

CZ. Asymetrické tvary pracovních desek dávají kanceláři dynamický a individuální styl.



EN. Functionality of the office is built through a wide range of equipment – from tables, containers and extension elements to conference and cabinet systems.

DE. Die Funktionalität des Büros wird durch eine breite Palette von Ausstattung aufgebaut – von Tischen, Containern und Erweiterungselementen bis zu Konferenz- und Schranksystemen.



FR. La fonctionnalité du bureau est construite à travers une large gamme d'équipements – des tables, des caissons et des éléments d'extension aux systèmes de conférence et d'armoire.

CZ. Funkčnost kanceláře je zajištěna širokou škálou sortimentu – od typologie stolů, kontejnerů a jednacích prvků, až po konferenční a skříňové systémy.









EN. The conference table can be built according to individual preference and the limitations of the given office space.

DE. Der Konferenztisch kann nach individuellen Vorlieben und in Übereinstimmung mit den vorhandenen räumlichen Gegebenheiten kreiert werden.

FR. La table de conférence peut être aménagée en fonction des préférences individuelles et des limites de l'espace d'un bureau donné.

CZ. Konferenční stůl lze vytvořit dle individuálních představ a možnosti daného prostoru.



EN. The elegant conference desk with a combined table top is designed for 8-10 people. There are two built-in cable desk outlets in the middle.

DE. Der elegante Konferenztisch mit kombinierter Tischplatte ist für 8-10 Personen ausgelegt. In der Mitte befinden sich zwei Steckdosensysteme.

FR. Une élégante table de conférence avec un plateau combiné est conçue pour 8 à 10 personnes. Il y a deux prises de câble intégrées au milieu.

CZ. Elegantní jednací stůl s kombinovanou stolovou deskou je určen pro 8-10 osob. Uprostřed se nachází dvě průchodky na kabely.



EN. Creative design. An original asymmetrical shape of tables and tops of containers

DE. Kreatives Design. Eine originelle asymmetrische Form der Tische und Containeroberteile

FR. Design créatif. Une forme originale asymétrique des tables et des dessus des caissons

CZ. Autorský design. Originální asymetrický tvar stolů a půd přístavných kontejnerů

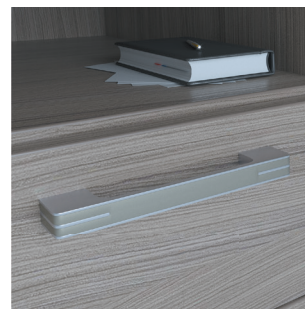


EN. A combined 3D edge with a silver and a woodgrain stripe

DE. Kombinierte 3D-Kante mit einem Silber- und einem Holzdekor-Streifen

FR. Bord 3D combiné avec une bande décorative en argent et en bois

CZ. Kombinovaná 3D hrana se stříbrným pruhem a pruhem v dřevodekoru









EN. A stylish metal handle with a decorative insert

DE. Ein stylischer Metallgriff mit einem dekorativen Einsatz

FR. Une poignée en métal élégante avec un insert décoratif

CZ. Stylová kovová úchytky s dekorační vložkou

	EN	DE	FR	CZ
	Base colours:	Grundfarben:	Couleurs primaires:	Základní barvy:
	Acacia light	Akazie hell	Acacia clair	Akát světlý
	Merano	Merano	Merano	Merano
	Wenge	Wenge	Wengé	Venge
	Driftwood	Treibholz	Bois flotté	Driftwood
	White	Weiß	Blanc	Bílá
	Wardrobe corpuses:	Schrankcorpuse:	Corpus d'armoire:	Korpusy skříní:
	Grey	Grau	Gris	Šedá



www.lenza.cz